



*ÇUKUROVA ÜNİVERSİTESİ*

*2025 Yılı*

*(DEVLET KONSERVATUVARI)*

*Birim Faaliyet Raporu*

*Ocak 2026*  
*ADANA*

*Çukurova Üniversitesi*  
*Devlet Konservatuarı*  
*Balcalı / ADANA*  
*[devletkonservatuarı.cu.edu.tr](http://devletkonservatuarı.cu.edu.tr)*

# İçindekiler

<b>BİRİM YÖNETİCİSİ SUNUŞU</b> .....	<b>4</b>
<b>I- GENEL BİLGİLER</b> .....	<b>6</b>
A- MİSYON VE VİZYON .....	6
B- YETKİ, GÖREV VE SORUMLULUKLAR .....	6
C- İDAREYE İLİŞKİN BİLGİLER .....	6
1- <i>Fiziksel Yapı</i> .....	6
2- <i>Teşkilat Yapısı</i> .....	7
a- <i>Akademik Yapı</i> .....	7
a- <i>İdari Yapı</i> .....	7
b- <i>İdari Yapı</i> .....	8
3- <i>Teknoloji ve Bilişim Altyapısı</i> .....	9
4- <i>İnsan Kaynakları</i> .....	10
a- <i>Akademik Personel</i> .....	10
b- <i>İdari Personel</i> .....	12
5- <i>Sunulan Hizmetler</i> .....	13
a- <i>Eğitim-Öğretim Hizmetleri</i> .....	13
b- <i>Araştırma ve Geliştirme Hizmetleri</i> .....	14
c- <i>Sağlık Hizmetleri</i> .....	14
d- <i>Kültür ve Sanat Hizmetleri</i> .....	15
e- <i>Kütüphane Hizmetleri</i> .....	15
f- <i>Spor Hizmetleri</i> .....	15
g- <i>Kafeterya Hizmetleri</i> .....	15
h- <i>Diğer Hizmetler</i> .....	15
6- <i>Yönetim ve İç Kontrol Sistemi</i> .....	15
D- DİĞER HUSUSLAR .....	15
<b>II- AMAÇ VE HEDEFLER</b> .....	<b>15</b>
*KURUMSAL KAPASİTEYİ GELİŞTİRMEK .....	15
<b>III- FAALİYETLERE İLİŞKİN BİLGİ VE DEĞERLENDİRMELER</b> .....	<b>16</b>
A- MALİ BİLGİLER .....	16
1- <i>Bütçe Uygulama Sonuçları</i> .....	16
2- <i>Temel Mali Tablolara İlişkin Açıklamalar</i> .....	16
3- <i>Mali Denetim Sonuçları</i> .....	16
4- <i>Diğer Hususlar</i> .....	17
B- PERFORMANS BİLGİLERİ .....	17
1- <i>Program, Alt Program, Faaliyet Bilgileri</i> .....	17
2- <i>Performans Sonuçlarının Değerlendirilmesi</i> .....	19
3- <i>Stratejik Plan Değerlendirme Tabloları</i> .....	21
4- <i>Performans Bilgi Sisteminin Değerlendirilmesi</i> .....	24
5- <i>Diğer Hususlar</i> .....	24
<b>IV- KURUMSAL KABİLİYET VE KAPASİTENİN DEĞERLENDİRİLMESİ</b> .....	<b>24</b>
A- ÜSTÜNLÜKLER .....	24
B- ZAYIFLIKLAR .....	25
C- DEĞERLENDİRME .....	25
<b>V- ÖNERİ VE TEDBİRLER</b> .....	<b>25</b>
<b>EKLER</b> .....	<b>26</b>
<b>EK-1 HARCAMA YETKİLİSİ İÇ KONTROL GÜVENCE BEYANI</b> .....	<b>26</b>

## BİRİM YÖNETİCİSİ SUNUŞU

Konservatuvarımız Ulu Önder Atatürk'ün ilke ve inkılapları doğrultusunda, Evrensel ve Ulusal Çoksesli Müzik ve Sahne Sanatları alanında ,ilköğretim kademesinden lisans eğitimine kadar kaliteli, çağdaş, uluslararası düzeyde bir eğitim vererek ; ülkemizin ve dünyanın çağdaş sanat kurum ve kuruluşlarına aydın, modern, çok yönlü, vizyonu geniş, değer yaratan, nitelikli sanatçı ve akademisyen yetiştirmektedir.

Başta Adana ve Çukurova olmak üzere, ülkemizin dört bir yanından gelen öğrencilere, yerli ve yabancı öğretim elemanı kadrosuyla üst düzeyde hizmet veren kurumumuz; Müzik Bölümünde Yaylı Çalgılar Anasanat Dalı, Piyano Anasanat Dalı, Üflemeli- Vurmalı Çalgılar Anasanat Dalı, Kompozisyon ve Orkestra Şefliği Anasanat Dalı, Sahne Sanatları Bölümünde ise Opera Anasanat Dalı, Oyunculuk Anasanat Dalı ve Bale Anasanat Dalı olmak üzere yedi eğitim-öğretim programında faaliyetlerini sürdürmektedir.

Kurumumuzda kuruluşundan günümüze kadar Müzik ve Sahne Sanatları alanlarında gerçekleştirdiğimiz gerek Ulusal gerekse Uluslararası birçok faaliyetle, başta bölgemize verdiğimiz hizmetlerle kent yaşamına ve ülkemiz sanat hayatına katkı sağlamak amacıyla çalışmalarımızı tüm hızıyla sürdürmekteyiz. Ayrıca yurt içi ve yurt dışında gerçekleştirilen prestijli yarışma ve sanatsal etkinliklerde kazandığımız ödül ve dereceler, kurum olarak verdiğimiz nitelikli eğitimin başarısını ortaya koymaktadır. Yurtdışında birçok üniversiteyle ikili işbirliği anlaşması bulunan kurumumuz, bu sayede öğrenci ve öğretim elemanı değişimiyle mesleki eğitim hareketliliğine imkan sağlamakta ve bünyesindeki öğrencilerin yurtdışında eğitim olanağına da sahip olabilmelerini sağlamaktadır. Lisans eğitimini başarıyla tamamlayan çok sayıda öğrencimiz, yurt içinde ve yurt dışında birçok opera, senfoni orkestrası ve tiyatrodaki sanatçı olarak performans göstermekte, ülkemiz sanat hayatına katkı sağlamakta ve yine ülkemizin kültürel anlamda tanıtımını sağlama yönünde hizmet vermektedir. Hiç şüphesiz bu başarı aynı zamanda Çukurova Üniversitesi'nin ülkemize sunduğu, birçok hizmetin parçası olarak da sayılmalıdır. Tüm bu avantajlarımızın yanı sıra konservatuvarımızda, bölümlerimizdeki enstrüman, sınıf, derslik sayısı ve stüdyo sayılarındaki yetersizliğin yanında, Sahne Sanatları Bölümünde 2007-2008 eğitim öğretim yılından itibaren Opera Anasanat Dalı Lisans devresinde, eğitime başlanmış olup fiziki imkanlarımızın yetersizliği, yoğun eğitim-öğretim programımız içerisinde daha da artmış bulunmaktadır. Ayrıca 2012-2013 eğitim-öğretim yılından itibaren öğrenci almaya başlayan Bale Anasanat Dalı'nda da mevcuttur.

Konservatuvarımızda branş derslerinin birçoğunda birebir eğitim yapıldığı için özellikle Üflemeli-Vurmalı Çalgılar Anasanat Dalı, Piyano Anasanat Dalı ve Yaylı Çalgılar Anasanat Dalında kadro imkanlarının yetersiz oluşu nedeniyle öğretim üyesi ve öğretim elemanı sıkıntısı yaşanmakta, bütçe sıkıntısı nedeniyle de dışarıdan görevlendirme ile getirilen öğretim elemanlarının da ücretlerinin ödenmesi konusunda sıkıntı yaşanmaktadır.

Konservatuvarımızın mevcut kadrosu ile yurt içi ve yurt dışı etkinlik ve projeler gerçekleştirme ideali ve sıklığı göz önüne alındığında, bu etkinliklerin daha artması ve verimli olabilmesi adına kurumumuzda öğretim üyesi, idari ve teknik personel eksikliği, araç-gereç, eğitim ve öğretim materyalleri eksikliklerinin giderilmesine ve en önemlisi dünya standartlarında yeni bir konservatuvar binasına ihtiyaç duymaktayız.

Diğer birçok alanda olduğu gibi sanat alanında da dünya ile yarışan bir Adana, 'muasır medeniyet' yolundaki yerini hızla almakta ve tüm bu mevcut eksikliklere rağmen modern dünyanın vazgeçilmez ritmi olan sanatın, Adana'daki temsilcileri olarak hizmet vermekten onur duymaktayız.

Prof.Ülviyye AKBAŞ

Müdür V.

İmza

.....  
.....  
.....

.....  
.....  
.....  
.....  
.....

# I- GENEL BİLGİLER

## A- MİSYON VE VİZYON

Çukurova Üniversitesi Devlet Konservatuarı olarak misyonumuz; Üniversitemizin misyonu doğrultusunda; Evrensel ve Ulusal Çoksesli Müzik ve Sahne Sanatları alanında nitelikli, çağdaş, uluslararası düzeyde bir eğitim vererek; ülkemizin ve dünyanın çağdaş sanat kurumlarına aydın, modern, çok yönlü, vizyonu geniş, değer yaratan sanatçılar yetiştirmek. Çukurova Üniversitesi Devlet Konservatuarı olarak vizyonumuz; Konservatuarımızı; Verdiği kaliteli eğitimle, yetiştirdiği başarılı sanatçılarla, katıldığı ulusal ve uluslararası yarışmalarda aldığı ödüllerle ve yaptığı etkinliklerle öne çıkarmak, Türkiye'de ve dünyada adından söz ettirerek ileri düzeyde fark yaratmak.

## B- YETKİ, GÖREV VE SORUMLULUKLAR

2547 sayılı Yasa ve Akademik Teşkilat Yönetmeliği hükümlerine göre Konservatuarın yönetiminden Konservatuar Müdürü yetkili ve sorumlu olup ; kendisine yardımcı olmak üzere iki müdür yardımcısı bulunmaktadır.

Konservatuar Müdürü 5018 sayılı Yasa gereğince Konservatuarın harcama yetkilisi olup ; mali kaynakların amaca uygun olarak kullanımını sağlamaktadır.

Konservatuar İdari örgütün başında Konservatuar Sekreteri görev yapmakta, idari büroların tüm faaliyetleri ile 5018 sayılı yasa gereğince Konservatuarda Harcama Yetkilisinin direktifleri doğrultusunda hareket ederek Gerçekleştirme Görevlisi olarak mali kaynakların harcanması için hazırlık yapmak, lüzumlu belgeleri düzenlemek, Strateji Geliştirme Dairesi Başkanlığı Muhasebe Yetkilisine bildirilmesini sağlamakla yükümlüdür.

Konservatuarda eğitim ve öğretimin yürütülmesi için Müzik Bölüm Başkanlığına Yaylı Çalgılar Anasanat Dalı, Piyanos Anasanat Dalı, Üflemeli-Vurmali Çalgılar Anasanat Dalı ile Kompozisyon ve Orkestra Şefliği Anasanat Dalı bağlanmıştır. Sahne Sanatları Bölüm Başkanlığına ise Opera Anasanat Dalı, Oyunculuk Anasanat Dalı ile Bale Anasanat Dalı bağlıdır. Konservatuar İdari Örgütünün başında Yüksekokul Sekreteri görev yapmakta olup; tüm idari büroların sevk ve idaresinden Konservatuar Müdürüne karşı sorumludur.

## C- İDAREYE İLİŞKİN BİLGİLER

### 1- Fiziksel Yapı

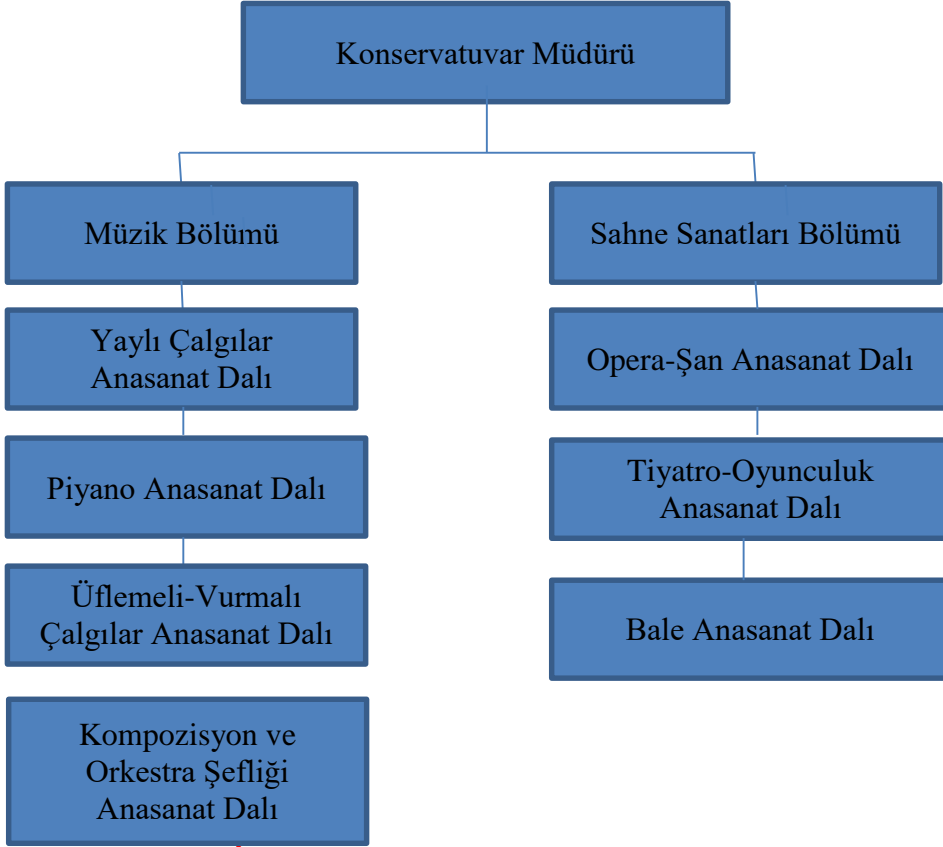
Kapalı alanlara ilişkin bilgiler aşağıdaki tabloda gösterilmiştir

HİZMET BİNASI ALANLARI	ADET	KAPALI ALAN MİKTARI (m <sup>2</sup> )	KAPASİTE (Kişi)
<b>EĞİTİM ALANLARI</b>			
Sınıf	14	463	220
Toplantı Salonu	1	35	8
Tiyatro Salonu	1	700	155
Konser Salonu	2	90	140
Orkestra Salonu	1	50	30
Etüd Odaları	18	270	36
Stüdyolar	7	240	80
<b>SOSYAL ALANLAR</b>			
Öğrenci Yemekhanesi	1	105	50
Kütüphane	1	35	5
Kantin	1	45	15
<b>İDARİ ALANLAR</b>			
İdari Personel Çalışma Ofisi	14	290	28
Ambar	2	80	1
Arşiv	1	40	4

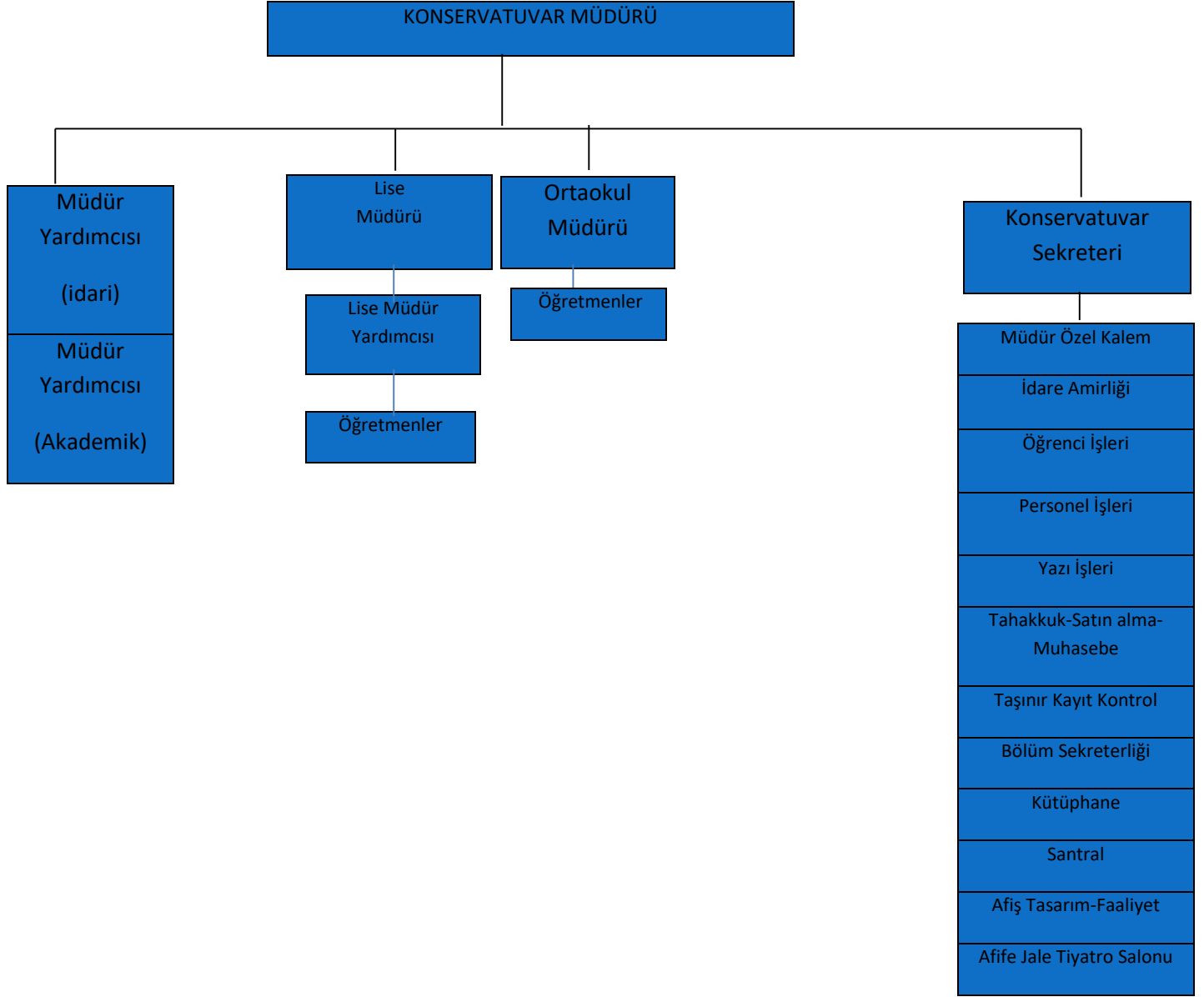
## 2- Teşkilat Yapısı

### a- Akademik Yapı

#### Akademik Teşkilat Şeması



## İdari Teşkilat Şeması



### 3- Teknoloji ve Bilişim Altyapısı

Bilgi ve teknolojik kaynaklara ilişkin bilgiler aşağıdaki tabloda gösterilmiştir.

Hesap Kodu	I. Düzey Kodu	II. Düzey Kodu	III. Düzey Kodu	IV. Düzey Kodu	Taşınır Kod Listesi	ADET
255	02	01	01	01	Masaüstü Bilgisayarlar (Sanal Server kayıtları var ise 255.02.01.01.99 kodlu satıra eklenebilir.)	39
255	02	01	01	02	Dizüstü Bilgisayarlar	5
255	02	01	01	03	Tablet Bilgisayarlar	4
255	02	01	01	04	Cep Bilgisayarları	-
255	02	01	01	99	Diğer Bilgisayarlar (Sanal Serverlar vs.)	2
255	02	01	02		Bilgisayar Sunucu Kasaları ve Ekipmanları	2
255	02	01	02	01	Kule Sunucular	-
255	02	01	02	02	Blade Sunucular	-
255	02	01	02	03	Raf Sunucular	-
255	02	01	02	04	Data Kasaları ile Sunucu ve Ağ Cihazı Kabinleri	2
255	02	01	02	99	Diğer Bilgisayar Sunucu Kasaları ve Ekipmanları	-
255	02	02	01		Yazıcılar ve Okuyucular	13
255	02	02	02		Tarayıcılar	1
255	02	02	04		Yedekleme Cihazları (Harici Yedekleme Üniteleri)	8
255	02	03	01		Fotokopi Makineleri	2
255	02	04	01		Telefonlar	34
255	02	04	02		Faks Cihazları	-
255	02	04	03	01	Modemler (SDH ve Erişim Cihazları)	-
255	02	04	03	02	Swichler (Anahtarlar)	4
255	02	04	03	03	Hublar	-
255	02	04	03	04	Routerler (Yönlendirici Cihazlar)	2
255	02	04	03	05	İletişim Ağ Cihazları	-
255	02	04	03	06	Çok Fonksiyonlu Network Cihazları	-
255	02	04	03	07	İletişim Çeviricileri	-
255	02	04	03	08	Firewall Cihazları	-
255	02	04	03	99	Diğer Network Cihazları	-
255	02	05	01	01	Projektörler (Projeksiyon Cihazları)	10
255	02	05	01	02	Tepegözler (Slayt Cihazları)	1
255	02	05	02	01	Müzik Çalarlar ve Kaydediciler ile Donanımları (Radyo, Kaset Çalar, Müzik Setleri vb.)	7
255	02	05	02	02	Televizyonlar	6
255	02	05	02	03	Videolar	3
255	02	05	04	01	Kameralar	19
255	02	05	04	02	Fotoğraf Makineleri	-
255	02	99	04	01	Daktilolar	-
255	06	05			Kitap, Belge, El Yazmaları ve Nadir Eserler (Tarihi Değeri Olan)	2680
255	07	02	01		Kitaplar	-
255	07	02	02	01	Dergiler	-
255	07	02	02	02	Gazeteler	-
255	07	02	03		Tezler ve Araştırma Çalışmaları	-
...					...	-

Birim hizmetlerinde kullanılan/sunulan yazılımlara ilişkin bilgiler aşağıdaki tabloda gösterilmiştir.

Yazılım	Açıklama	Yazılım Edinim Şekli			
		Bilgi İşlem DB	Satın Alma	Kiralama	Kamu Kurumu
Yazı işleri	EBYS	Rektörlük	Yazı işleri	EBYS	Rektörlük
Muhasebe	KBS	Maliye Bakanlığı	Muhasebe	KBS	Maliye Bakanlığı
<i>Muhasebe</i>	HYS	Maliye Bakanlığı	Muhasebe	HYS	Maliye Bakanlığı
<i>Muhasebe</i>	<i>E-Kamu İşçi</i>	<i>Rektörlük</i>	Muhasebe	E-Kamu İşçi	Rektörlük
<i>Satın Alma</i>	<i>EKAP</i>	<i>Kamu İhale Kurumu</i>			Kamu İhale Kurumu

Abone olunan veri tabanlarına ilişkin bilgiler aşağıdaki tabloda gösterilmiştir.

SIRA	ABONE OLUNAN VERİ TABANLARI
01	IMSLP NOTA KÜTÜPHANESİ

#### 4- İnsan Kaynakları

##### a- Akademik Personel

Akademik personelin istihdam şekline ilişkin bilgileri aşağıdaki tabloda gösterilmiştir.

İSTİHDAM ŞEKLİ	FİİLİ ÇALIŞAN PERSONEL SAYISI
Kadrolu Akademik Personel	23
Sözleşmeli Akademik Personel	17
<b>TOPLAM</b>	<b>40</b>

Akademik personelin unvanlarına ilişkin bilgileri aşağıdaki tabloda gösterilmiştir.

UNVANI	FİİLİ ÇALIŞAN PERSONEL SAYISI
Profesör	3
Doçent	4
Doktor Öğretim Üyesi	0
Öğretim Görevlisi (Okutman, Uzman vs. Dahil)	33
Araştırma Görevlisi	0
<b>TOPLAM</b>	<b>40</b>

**Yabancı uyruklu akademik personelin unvanlarına ilişkin bilgileri aşağıdaki tabloda gösterilmiştir.**

UNVANI	GELDİĞİ ÜLKE ADI	FİİLİ ÇALIŞAN PERSONEL SAYISI
Profesör	Azerbaycan	1
Doçent	Bulgaristan, Gürcistan	2
Doktor Öğretim Üyesi		0
Öğretim Görevlisi (Okutman, Uzman vs. Dahil)	Azerbaycan, Bulgaristan Gürcistan, Özbekistan, Kazakistan	12
Araştırma Görevlisi		
<b>TOPLAM</b>		<b>15</b>

**Akademik personelin hizmet yıllarına ilişkin bilgileri aşağıdaki tabloda gösterilmiştir.**

HİZMET SÜRESİ	0-5 YIL	6-10 YIL	11-15 YIL	16-20 YIL	21-25 YIL	26-30 YIL	31 YIL VE ÜZERİ	*TOPLAM
KİŞİ SAYISI	6	1	1	2	8	4	1	23
YÜZDE (%)	26,09	4,35	4,35	8,70	34,78	17,38	4,35	100 (%)

\*Toplam kişi sayısı, akademik personel sayısı toplamı ile eşit olmalıdır.

**Akademik personelin yaş aralıklarına ilişkin bilgileri aşağıdaki tabloda gösterilmiştir.**

YAŞ ARALIĞI	0-25 YAŞ	26-30 YAŞ	31-35 YAŞ	36-40 YAŞ	41-50 YAŞ	51 YAŞ VE ÜZERİ	*TOPLAM
KİŞİ SAYISI		1	2	2	13	5	23
YÜZDE (%)		4,35	8,70	8,70	56,50	21,75	100 (%)

\*Toplam kişi sayısı, akademik personel sayısı toplamı ile eşit olmalıdır.

**Sözleşmeli akademik personelin hizmet yıllarına ilişkin bilgileri aşağıdaki tabloda gösterilmiştir.**

HİZMET SÜRESİ	0-5 YIL	6-10 YIL	11-15 YIL	16-20 YIL	21-25 YIL	26-30 YIL	31 YIL VE ÜZERİ	*TOPLAM
KİŞİ SAYISI	3	3	2	1	3	3	2	17
YÜZDE (%)	17,65	17,65	11,76	5,88	17,65	17,65	11,76	100 (%)

\*Toplam kişi sayısı, sözleşmeli akademik personel sayısı toplamı ile eşit olmalıdır.

Sözleşmeli personelin yaş aralıklarına ilişkin bilgileri aşağıdaki tabloda gösterilmiştir.

YAŞ ARALIĞI	0-25 YAŞ	26-30 YAŞ	31-35 YAŞ	36-40 YAŞ	41-50 YAŞ	51 YAŞ VE ÜZERİ	*TOPLAM
KİŞİ SAYISI				1	3	13	17
YÜZDE (%)				5,88	17,65	76,47	100 (%)

\*Toplam kişi sayısı, sözleşmeli akademik personel sayısı toplamı ile eşit olmalıdır.

### **b- İdari Personel**

İdari personel sayılarına ilişkin bilgiler aşağıdaki tabloda gösterilmiştir.

İSTİHDAM ŞEKLİ	FİİLİ ÇALIŞAN PERSONEL SAYISI
Kadrolu İdari Personel	16
Sözleşmeli İdari Personel	0
İşçi	3
Geçici İşçi	0
<b>TOPLAM</b>	<b>19</b>

İdari personelin hizmet sınıfına ilişkin bilgileri aşağıdaki tabloda gösterilmiştir.

HİZMET SINIFI	FİİLİ ÇALIŞAN PERSONEL SAYISI
Genel İdare Hizmetleri	11
Sağlık Hizmetleri Sınıfı	0
Teknik Hizmetler Sınıfı	0
Eğitim ve Öğretim Hizmetleri Sınıfı	3
Avukatlık Hizmetleri Sınıfı	0
Din Hizmetleri Sınıfı	0
Yardımcı Hizmetler Sınıfı	2
<b>*TOPLAM</b>	<b>16</b>

\*Toplam personel sayısı, idari personel sayısı (Memur, VHKİ, Şef, Müdür vs.) toplamı ile eşit olmalıdır.

İdari personelin eğitim durumuna ilişkin bilgileri aşağıdaki tabloda gösterilmiştir.

EĞİTİM SEVİYESİ	FİİLİ ÇALIŞAN PERSONEL SAYISI	YÜZDE (%)
İlkokul	0	
Ortaokul	1	6,25
Lise	2	12,50
Ön lisans	1	6,25
Lisans	11	68,75
Yüksek Lisans	1	6,25
Doktora	0	
<b>*TOPLAM</b>	<b>16</b>	<b>100 (%)</b>

\*Toplam personel sayısı, idari personel sayısı (Memur, VHKİ, Şef, Müdür vs.) toplamı ile eşit olmalıdır.

İdari personelin hizmet yıllarına ilişkin bilgileri aşağıdaki tabloda gösterilmiştir.

HİZMET SÜRESİ	0-5 YIL	6-10 YIL	11-15 YIL	16-20 YIL	21-25 YIL	26-30 YIL	31 YIL VE ÜZERİ	*TOPLAM
KİŞİ SAYISI	1	1	3	2	4	3	2	16
YÜZDE (%)	6,25	6,25	18,75	12,50	25,00	18,75	12,50	100 (%)

\*Toplam kişi sayısı, idari personel sayısı (Memur, VHKİ, Şef, Müdür vs.) toplamı ile eşit olmalıdır.

İdari personelin yaş aralıklarına ilişkin bilgileri aşağıdaki tabloda gösterilmiştir.

YAŞ ARALIĞI	0-25 YAŞ	26-30 YAŞ	31-35 YAŞ	36-40 YAŞ	41-50 YAŞ	51 YAŞ VE ÜZERİ	*TOPLAM
KİŞİ SAYISI		1		2	7	6	16
YÜZDE (%)		6,25		12,50	43,75	37,50	100 (%)

\*Toplam kişi sayısı, idari personel sayısı (Memur, VHKİ, Şef, Müdür vs.) toplamı ile eşit olmalıdır.

İşçilerin istihdam şekline ilişkin bilgileri aşağıdaki tabloda gösterilmiştir.

İSTİHDAM ŞEKLİ	FİİLİ ÇALIŞAN PERSONEL SAYISI
İşçiler (Sürekli)	3
Geçici İşçiler (Vizeli)	0
<b>TOPLAM</b>	<b>3</b>

İşçilerin eğitim durumuna ilişkin bilgileri aşağıdaki tabloda gösterilmiştir.

EĞİTİM SEVİYESİ	FİİLİ ÇALIŞAN PERSONEL SAYISI	YÜZDE (%)
İlkokul		
Ortaokul	1	33,33
Lise	2	66,67
Ön lisans		
Lisans		
Yüksek Lisans		
Doktora		
<b>*TOPLAM</b>		<b>100 (%)</b>

\*Toplam personel sayısı, işçi (sürekli) sayısı toplamı ile eşit olmalıdır.

İşçilerin hizmet yıllarına ilişkin bilgileri aşağıdaki tabloda gösterilmiştir.

HİZMET SÜRESİ	0-5 YIL	6-10 YIL	11-15 YIL	16-20 YIL	21-25 YIL	26-30 YIL	31 YIL VE ÜZERİ	*TOPLAM
KİŞİ SAYISI	1		2					3
YÜZDE (%)	33,33		66,67					100 (%)

\*Toplam kişi sayısı, işçi (sürekli) sayısı toplamı ile eşit olmalıdır.

İşçilerin yaş aralıklarına ilişkin bilgileri aşağıdaki tabloda gösterilmiştir.

YAŞ ARALIĞI	0-25 YAŞ	26-30 YAŞ	31-35 YAŞ	36-40 YAŞ	41-50 YAŞ	51 YAŞ VE ÜZERİ	*TOPLAM
KİŞİ SAYISI		1		1	1		3
YÜZDE (%)		33,33		33,33	33,33		100 (%)

\*Toplam kişi sayısı, işçi (sürekli) sayısı toplamı ile eşit olmalıdır.

## 5- Sunulan Hizmetler

### a- Eğitim-Öğretim Hizmetleri

Öğrenci kontenjanları ve doluluk oranlarına ilişkin bilgiler aşağıdaki tabloda gösterilmiştir.

(2025-2026 Eğitim-öğretim dönemi)

ÖĞRENCİ KONTENJANLARI VE DOLULUK ORANLARI				
BÖLÜM ADI	**YGS KONTENJANI	ÖZEL YETENEK SINAV SONUCU İLE YERLEŞEN	BOŞ KALAN	DOLULUK ORANI (%) (* / **)
ÖYUNCULUK	20	3	17	0.15
OPERA	20	5	15	0.25
PİYANO	10	1	9	0.10
YAYLI ÇALGILAR	10	7	3	
ÜFLEMELİ VURMALI ÇALGILAR	10	2+1(Uluslararası öğrenci kontenjanı)	8	0.20
<b>TOPLAM</b>	<b>70</b>	<b>19</b>	<b>51</b>	<b>0.28</b>

Not: Enstitüler, kendi ilan ettikleri kontenjanları yazacaklardır.

Öğrenim gören öğrenci sayılarına ilişkin bilgiler aşağıdaki tabloda gösterilmiştir.  
(2025-2026 Eğitim-öğretim dönemi)

BÖLÜM ADI	I. ÖĞRETİM	Yarızamanlı	Ortaokul	Lise	TOPLAM
OYUNCULUK	28	-	-	-	28
OPERA	22	-	-	-	22
PİYANO	5	24	9	9	47
YAYLI ÇALGILAR	17	7	17	21	62
ÜFLEMELİ VURMALI ÇALGILAR	9	3	18	6	36
Bale	-	35	15	11	61
<b>TOPLAM</b>	<b>81</b>	<b>69</b>	<b>59</b>	<b>47</b>	<b>256</b>

Öğrenim gören yabancı uyruklu öğrenci sayılarına ilişkin bilgiler aşağıdaki tabloda gösterilmiştir.

(2025-2026 Eğitim-öğretim dönemi)

BÖLÜM ADI	I. ÖĞRETİM	TOPLAM
ÜFLEMELİ VURMALI ÇALGILAR	1	1
PİYANO	1	1
YAYLI ÇALGILAR	1	1
OPERA	1	1
<b>TOPLAM</b>	<b>4</b>	<b>4</b>

Lisansüstü öğrenim gören öğrencilerin sayısal dağılımı aşağıda gösterilmiştir.

(2025-2026 Eğitim-öğretim dönemi)

ANABİLİM DALI ADI	TEZLİ YÜKSEK LİSANS	GENEL TOPLAM
PİYANO	2	2
YAYLI ÇALGILAR	2	2
<b>GENEL TOPLAM</b>	<b>4</b>	<b>4</b>

Mezun olan öğrenci sayılarına ilişkin bilgiler aşağıdaki tabloda gösterilmiştir.

(2024-2025 Eğitim-öğretim dönemi)

BÖLÜM ADI	I. ÖĞRETİM	TOPLAM
OYUNCULUK	5	5
OPERA	4	4
PİYANO	2	2
YAYLI ÇALGILAR	2	2
ÜFLEMELİ VURMALI ÇALGILAR	0	0
<b>TOPLAM</b>	<b>13</b>	<b>13</b>

Mezun olan lisanüstü öğrenci sayılarına ilişkin bilgiler aşağıdaki tabloda gösterilmiştir.

(2024-2025 Eğitim-öğretim dönemi)

ANABİLİM DALI ADI	TEZLİ YÜKSEK LİSANS	GENEL TOPLAM
YAYLI ÇALGILAR	1	1
ÜFLEMELİ VURMALI ÇALGILAR	1	1
<b>GENEL TOPLAM</b>	<b>2</b>	<b>2</b>

**b- Araştırma ve Geliştirme Hizmetleri**

**c- Sağlık Hizmetleri**

### **d- Kùltür ve Sanat Hizmetleri**

Devlet Konservatuvuru 1989-1990 yılında eğitim-öğretime başlamıştır. Her yıl bir üst sınıf açarak öğretimini sürdüren kurum, 6 yıllık hazırlık evresinden sonra 1995-1996 öğrenim yılında lisans eğitimine geçmiştir. Konservatuvura, Müzik Bölümü için 2 aşamalı, Sahne Sanatları Bölümü için 3 aşamalı yetenek ve genel kültür sınavları sonucunda değişik sanat dallarına öğrenci alınmaktadır.

Başta Adana ve Çukurova olmak üzere , ülkemizin dört bir yanından gelen öğrenilere, yerli ve yabancı öğretim elemanı kadrosuyla üst düzeyde hizmet veren Konservatuvurumuz ; Müzik Bölümünde Yaylı Çalgılar Anasanat Dalı , Piyano Anasanat dalı , Üflemlili-Vurmalı Çalgılar Anasanat Dalı , Kompozisyon ve Orkestra Şefliği Anasanat Dalı, Sahne Sanatları Bölümünde ise Opera Anasanat Dalı, Oyunculuk Anasanat Dalı ve Bale Anasanat Dalı olmak üzere yedi eğitim-öğretim programında faaliyetlerini sürdürmektedir. Konservatuvurumuzda kuruluşundan günümüze kadar Müzik ve Sahne Sanatları alanlarında gerçekleştirdiğimiz gerek ulusal gerekse uluslararası birçok faaliyetle, başta bölgemize verdiğimiz hizmetlerle kent yaşamına ve ülkemiz sanat hayatına katkı sağlamak amacıyla okulumuz eğitim programı çerçevesinde çeşitli resital, konser, gösteri gibi bir çok faaliyetle çalışmalarımızı tüm hızıyla sürdürmekteyiz. Ayrıca yurt içi ve yurt dışında gerçekleştirilen prestijli yarışma ve sanatsal etkinliklerde kazandığımız ödül ve dereceler, kurum olarak verdiğimiz nitelikli eğitimin başarısını ortaya koymaktadır. Çukurova Üniversitesi Devlet Konservatuvuru olarak 6.kez özveriyle gerçekleştirdiğimiz Rhapsody Piyano Festivali ve Yarışması ile dünyanın dört bir yanından sanata gönül vermiş sanatçı adaylarını farklı kategorilerde dinleme şansı bulmuş ve sanatseverlerle buluşturmuş bulunmaktayız..Yurt dışında birçok üniversiteyle ikili iş birliği anlaşması bulunan konservatuvurumuz, hem öğrenci ve öğretim elemanı değişimiyle mesleki eğitim hareketliliğine hem de bünyesindeki öğrencilerin yurt dışında eğitim görmesine imkan sağlamaktadır. Lisans eğitimini başarıyla tamamlayan çok sayıda öğrencimiz, yurt içinde ve yurt dışında birçok opera,senfoni orkestrası ve tiyatrodaki sanatçı olarak performans göstermekte , ülkemiz sanat hayatına katkı sağlamakta ve yine ülkemizin kültürel anlamda tanıtımını sağlama yönünde hizmet vermektedir.

### **e- Kütüphane Hizmetleri**

Konservatuvurumuzda Yarı zamanlı, Ortaokul , Lise ve Lisans Devreleri öğrencileri ve Öğretim Elemanlarımızın faydalandığı Nota arşivimiz ve kütüphanemiz bulunmaktadır.

### **f- Spor Hizmetleri**

### **g- Kafeterya Hizmetleri**

Konservatuvurumuz Ortaokul ve Lise Devresi öğrencileri için Üniversitemiz yemekhanesinden gelen yemeklerin servis edildiği yemekhanemiz bulunmaktadır.

### **h- Diğer Hizmetler**

### **6- Yönetim ve İç Kontrol Sistemi**

Üniversitemiz İç Kontrol Standartları Uyum Eylem Planı kapsamında iş akış şemaları güncellemeleri ve Konservatuvurumuzda görev yapan tüm personellerin görev tanımları yapılmıştır.

### **D- DİĞER HUSUSLAR**

## **II- AMAÇ ve HEDEFLER**

#### **AMAÇLAR**

- \*Eğitimde toplam kalite ilkelerini dikkate alarak, Konservatuvur eğitim programlarını geliştirmek ve uygulamak,
- \*Evrensel ve Ulusal Çoksesli Müzik ve Sahne Sanatları alanında nitelikli, çağdaş, uluslararası düzeyde bir eğitim planı uygulamak,
- \*Konservatuvurumuzun bölge, ülke ve uluslararası düzeylerdeki ilişkilerini geliştirmek ve toplumsal katkısını artırmak,

#### **\*Kurumsal kapasiteyi geliştirmek**

#### **HEDEFLER**

- \*Öğretim üyesi başına düşen toplam nitelikli yayın sayısını her yıl %3 artırmak.
- \* Ulusal ve uluslararası işbirlikli yarışma ve festivallere katılım sayısını 2025 yılı sonuna kadar her yıl %5 artırmak.
- \* Nitelikli yayın ve sahne performans sayısını 2025 yılı sonuna kadar her yıl %10 artırmak.

- \* Öğretim üyesi başına yayın, performans ve sanatsal telif sayısını artırmak.
- \* Üniversitemiz ve Konservatuvarımız altyapı olanaklarını kullanarak araştırmaya yönelik yapılan çalışmaların kalite ve kantitesini arttırmak
- \* Lisans eğitim programlarını ulusal ve uluslararası ölçekte toplumun ve öğrencilerin ihtiyaç ve beklentileri doğrultusunda 2025 yılı sonuna kadar katılımcı bir anlayışla sürekli geliştirmek.
- \* Düşünme becerileri gelişmiş, yaşam boyu öğrenme bilinci kazanmış, mesleğinde iyi yetişmiş insan gücü yetiştirmek.
- \* Öğretim elemanlarının, 2026 yılı sonuna kadar eğitim becerilerini geliştirme eğitimini almasını sağlamak
- \* Konservatuvarımızın bölge, ülke ve uluslararası tanınırlığını ve etkinliklerine katılımı arttırmak.
- \* Üniversitemizce sunulan eğitim, sertifika programlarından yararlanma düzeyini arttırmak.
- \* Toplumla hizmet projelerini artırmak ve uluslararası niteliklerini geliştirmek.
- \* Konservatuvarımızın mezunları ile ilişkisini arttırmak.
- \* İdari personelin niteliğini arttırmak.
- \* Eğitim – öğretim ve çalışma alanlarını iyileştirmek.
- \* Eğitime yönelik etüd odaları, stüdyo, sahne ve diğer uygulama olanaklarını arttırmak.
- \* Hizmete yönelik yeni stratejiler geliştirmek.
- \* Bilişim olanaklarını geliştirmek.
- \* Konservatuvarımızın mali kaynaklarını arttırmak.

### III- FAALİYETLERE İLİŞKİN BİLGİ ve DEĞERLENDİRMELER

#### A- MALİ BİLGİLER

##### 1- Bütçe Uygulama Sonuçları

Bütçe giderleri uygulama sonuçlarına ilişkin bilgiler aşağıdaki tabloda gösterilmiştir.

KO D	BÜTÇE GİDERLERİ	**2025 BAŞLANGIÇ ÖDENEĞİ	EKLENEN ÖDENEK	DÜŞÜLEN ÖDENEK	TOPLAM ÖDENEK	*2025 YILI GERÇEKLEŞEN HARCAMA TOPLAMI	GERÇEKLEŞME ORANI (%) (*/**)	SAPMA VAR İSE NEDENİ
01	Personel Giderleri	51.196.000	11.779.600	8.382.279	54.593.321	54.119.151	1,06	Personel hareketliliğinin gerçekleşmesi ve mevcut enflasyonist ortam.
02	Sosyal Güvenlik Kurumlarına Devlet Primi	6.978.000	3.888.800	2.338.000	8.528.800	8.418.340	1,21	Personel hareketliliğinin gerçekleşmesi ve mevcut enflasyonist ortam.
03	Mal Ve Hizmet Alım Giderleri	310.000	55.000	0	365.000	243.128	0,78	3.08 bütçe kodlu bina bakım onarım için harcama yapılmamıştır.
05	Cari Transferler	0	0	0	0	0	0	
06	Sermaye Giderleri	0	0	0	0	0	0	
07	Sermaye Transferleri	0	0	0	0	0	0	
	<b>TOPLAM</b>	<b>58.484.000</b>	<b>15.723.400</b>	<b>10.720.279</b>	<b>63.487.121</b>	<b>62.780.619</b>	<b>1,07</b>	

##### 2- Temel Mali Tablolara İlişkin Açıklamalar

(Birim bilançosu, faaliyet sonuçları tablosu, nakit akım tablosu ve gerekli görülen diğer mali tablolar bu bölüme eklenecek olup, bu tablolardaki önemli kalemlere ilişkin değişimler ile bunlara ilişkin analiz, açıklama ve yorumlara yer verilecektir. Eklenecek herhangi bir mali tablo yok ise birimler tarafından bu bölüme raporda yer verilmeyecektir.)

##### 3- Mali Denetim Sonuçları

(Birim veya Üniversite düzeyinde gerçekleştirilen mali denetim sonucunda, iç ve dış mali denetim raporlarında yer alan ve birimi ilgilendiren tespit ve değerlendirmeler ile bunlara karşı alınan veya alınacak önlemler ve yapılacak işlemlere bu başlık altında yer verilecektir. Birimi ilgilendiren herhangi bir mali denetim tespiti ve değerlendirmesi yok ise bu bölüme raporda yer verilmeyecektir.)

#### **4- Dięer Hususlar**

(Bu blme, yukarıdaki ana bařlıklarda yer almayan ancak birimin aıklanmasını gerekli grdę dięer hususlara zet olarak yer verilecektir. Birimin aıklanmasını gerekli grdę bařkaca hususlar yok ise bu blme raporda yer verilmeyecektir.)

### **B- PERFORMANS BİLGİLERİ**

#### **1- Program, Alt Program, Faaliyet Bilgileri**

**Birimin, niversitemiz 2025 Yılı Performans Programında** (<https://sgdb.cu.edu.tr/storage/Belgeler/PlanProgramveRaporlar/CU2025performansprogrami.pdf>) **yer verilen program, alt program ve faaliyetlere yer verilecektir. Ařaęıdaki tabloda yer alan sorumlu harcama birimi blm dikkate alınarak birimlerinin sorumluluęunda olan kısımlara yer verilecektir.**

**Faaliyetlerden sorumlu harcama birimi aşağıdaki tabloda gösterilmiştir.**

FAALİYETLERDEN SORUMLU HARCAMA BİRİMLERİ			
İdare Adı	ÇUKUROVA ÜNİVERSİTESİ		
Yıl	2025 (Cumhurbaşkanı Teklifi)		
PROGRAM	ALT PROGRAM	FAALİYET	SORUMLU HARCAMA BİRİMİ
ARAŞTIRMA, GELİŞTİRME VE YENİLİK	YÜKSEKÖĞRETİMDE BİLİMSEL ARAŞTIRMA VE GELİŞTİRME	Yükseköğretim Kurumlarının Bilimsel Araştırma Projeleri	ÖZEL KALEM (REKTÖRLÜK)
TEDAVİ EDİCİ SAĞLIK	TEDAVİ HİZMETLERİ	Ağız ve Diş Sağlığı Hizmetleri	DIŞ HEKİMLİĞİ FAKÜLTESİ
		Diş Hekimliği Hastanesi Tarafından Yapılacak Taban Ödeme	DIŞ HEKİMLİĞİ FAKÜLTESİ
		Tıp Fakültesi Hastanesi Tarafından Yapılacak Taban Ödeme	TIP FAKÜLTESİ
		Üniversite Genel Hastane Hizmetleri	YAPI İŞLERİ VE TEKNİK DAİRE BAŞKANLIĞI, UYGULAMA VE ARAŞTIRMA HASTANESİ
YÜKSEKÖĞRETİM	ÖN LİSANS EĞİTİMİ, LİSANS EĞİTİMİ VE LİSANSÜSTÜ EĞİTİM	Doktora ve Tıpta Uzmanlık Eğitimi	SAĞLIK BİLİMLERİ ENSTİTÜSÜ, BAĞIMLILIK VE ADLİ BİLİMLER ENSTİTÜSÜ, FEN BİLİMLERİ ENSTİTÜSÜ, SOSYAL BİLİMLER ENSTİTÜSÜ, STRATEJİ GELİŞTİRME DAİRE BAŞKANLIĞI
		Yükseköğretim Kurumları Bilgi ve Kültürel Kaynaklar ile Sportif Altyapının Geliştirilmesi Hizmetleri	KÜTÜPHANE VE DOKÜMANTASYON DAİRE BAŞKANLIĞI
		Yükseköğretim Kurumları Birinci Öğretim	İDARİ VE MALİ İŞLER DAİRE BAŞKANLIĞI, YAPI İŞLERİ VE TEKNİK DAİRE BAŞKANLIĞI, STRATEJİ GELİŞTİRME DAİRE BAŞKANLIĞI, AKADEMİK BİRİMLER
		Yükseköğretim Kurumları İkinci Öğretim	İDARİ VE MALİ İŞLER DAİRE BAŞKANLIĞI, SAĞLIK BİLİMLERİ FAKÜLTESİ, SAĞLIK HİZMETLERİ MESLEK YÜKSEKOKULU, FEN BİLİMLERİ ENSTİTÜSÜ, FEN-EDEBİYAT FAKÜLTESİ, MÜHENDİSLİK FAKÜLTESİ, ADANA MESLEK YÜKSEKOKULU, CEYHAN MESLEK YÜKSEKOKULU, KOZAN MESLEK YÜKSEKOKULU, EĞİTİM FAKÜLTESİ, İKTİSADİ VE İDARİ BİLİMLER FAKÜLTESİ, İLAHİYAT FAKÜLTESİ
		Yükseköğretim Kurumları Tezsiz Yüksek Lisans	İDARİ VE MALİ İŞLER DAİRE BAŞKANLIĞI, SAĞLIK BİLİMLERİ ENSTİTÜSÜ, FEN BİLİMLERİ ENSTİTÜSÜ, SOSYAL BİLİMLER ENSTİTÜSÜ
	YÜKSEKÖĞRETİMDE ÖĞRENCİ YAŞAMI	Yükseköğretimde Beslenme Hizmetleri	SAĞLIK, KÜLTÜR VE SPOR DAİRE BAŞKANLIĞI
		Yükseköğretimde Kültür ve Spor Hizmetleri	SAĞLIK, KÜLTÜR VE SPOR DAİRE BAŞKANLIĞI
		Yükseköğretimde Öğrenci Yaşamına İlişkin Diğer Hizmetler	SAĞLIK, KÜLTÜR VE SPOR DAİRE BAŞKANLIĞI
		Yükseköğretimde Sağlık Hizmetleri	SAĞLIK, KÜLTÜR VE SPOR DAİRE BAŞKANLIĞI
		İç Denetim	ÖZEL KALEM (REKTÖRLÜK)
YÖNETİM VE DESTEK PROGRAMI	TEFTİŞ, DENETİM VE DANIŞMANLIK HİZMETLERİ ÜST YÖNETİM, İDARİ VE MALİ HİZMETLER	Hukukî Danışmanlık ve Muhakemat Hizmetleri	HUKUK MÜŞAVİRLİĞİ
		İç Denetim	ÖZEL KALEM (REKTÖRLÜK)
	ÜST YÖNETİM, İDARİ VE MALİ HİZMETLER	Bilgi Teknolojilerine Yönelik Faaliyetler	BİLGİ İŞLEM DAİRE BAŞKANLIĞI
		Genel Destek Hizmetleri	ÖZEL KALEM (GENEL SEKRETERLİK), İDARİ VE MALİ İŞLER DAİRE BAŞKANLIĞI
		İnsan Kaynakları Yönetimine İlişkin Faaliyetler	PERSONEL DAİRE BAŞKANLIĞI
		İnşaat ve Yapı İşlerinin Yürütülmesi	YAPI İŞLERİ VE TEKNİK DAİRE BAŞKANLIĞI
		Özel Kalem Hizmetleri	ÖZEL KALEM (REKTÖRLÜK)
		Strateji Geliştirme ve Mali Hizmetler	STRATEJİ GELİŞTİRME DAİRE BAŞKANLIĞI
		Taşınmaz Mal Gelirleriyle Yürütülecek Hizmetler	İDARİ VE MALİ İŞLER DAİRE BAŞKANLIĞI, YAPI İŞLERİ VE TEKNİK DAİRE BAŞKANLIĞI
		Yükseköğretimde Öğrencilere Yönelik İdari Hizmetler	SAĞLIK, KÜLTÜR VE SPOR DAİRE BAŞKANLIĞI, YAPI İŞLERİ VE TEKNİK DAİRE BAŞKANLIĞI, ÖĞRENCİ İŞLERİ DAİRE BAŞKANLIĞI

## 2- Performans Sonuçlarının Değerlendirilmesi

### a- Alt Program Hedef Ve Göstergeleriyle İlgili Gerçekleşme Sonuçları Ve Değerlendirmeler

(Üniversitemiz 2025 Yılı Performans Programı kapsamında yer verilen alt program hedefi ve göstergeleri 2025 yılı gerçekleşme sonuçlarına ilişkin verileri, birim tarafından ilgili bölümlerle sınırlı kalmak suretiyle doldurulacaktır. Sağlıklı sonuçların elde edilmesi açısından verilerin doğru ve gerçekçi doldurulması gerekmektedir.)

**Performans Programı kapsamında yer verilen alt program hedefi ve göstergelerine ilişkin tablo aşağıda yer almaktadır.**

ALT PROGRAM HEDEFİ	GÖSTERGE ADI	ÖLÇÜ BİRİMİ	SORUMLU BİRİM	2025 GERÇEKLEŞME SONUÇLARI
Yükseköğretim Kurumlarında İnovasyon Amaçlı Bilimsel Çalışmaların Arttırılması	Ar-Ge'ye Harcanan Bütçenin Toplam Bütçeye Oranı	Oran	Strateji Geliştirme Daire Başkanlığı	
	BAP Kapsamında Desteklenen Araştırma Projeleri Sayısı	Sayı	Bilimsel Araştırma Projeler Birimi	
	Öğretim Elemanı Başına Düşen Ar-Ge Proje Sayısı	Sayı	Araştırma Ve Geliştirme Stratejileri Koordinatörlüğü	
	Uluslararası Endekslerde Yer Alan Bilimsel Yayın Sayısı	Sayı	Araştırma Ve Geliştirme Stratejileri Koordinatörlüğü	
	Ulusal Ve Uluslararası Kuruluşlar Tarafından Desteklenen Ar-Ge Projesi Sayısı	Sayı	Araştırma Ve Geliştirme Stratejileri Koordinatörlüğü	
Toplumun Tüm Kesimlerine İhtiyaç Duyduğu Alanlarda Eğitimler Verilmesi, Kamu Kurum Ve Kuruluşları, Özel Sektör Ve Uluslararası Kuruluşlarla İşbirliğinin Gelişmesine Katkıda Bulunulması	Üniversitenin Çevrecilik Alanlarında Aldığı Ödül Sayısı	Sayı	Çevre Sorunları Araştırma Ve Uygulama Merkezi	
	Tamamlanan Sosyal Sorumluluk Projeleri Sayısı	Sayı	Akademik Birimler-Uygulama Ve Araştırma Merkezleri	1
	Mezunlara Yönelik Gerçekleştirilen Faaliyet Sayısı	Sayı	Akademik Birimler	1
Tedavi Edici Sağlık Hizmetinin Erişilebilir Ve Etkili Olarak Sunulmasının Sağlanması	Ameliyat Sayısı	Sayı	Balcalı Hastanesi-Diş Hekimliği Fakültesi	
	Üniversite Hastaneleri Nitelikli Yatak Oranı	Oran	Balcalı Hastanesi-Diş Hekimliği Fakültesi	
	Yatan Hasta Sayısı	Sayı	Balcalı Hastanesi-Diş Hekimliği Fakültesi	
	Üniversite Hastaneleri Yatak Doluluk Oranı	Oran	Balcalı Hastanesi-Diş Hekimliği Fakültesi	
Alanında Yetkin, Araştırmacı, Bilgi Üreten Ve Aktaran Akademisyenler Yetiştirilmesi	SCI, SCI-Expanded, SSCI Ve AHCI Kapsamındaki Dergilerde Öğretim Elemanı Başına Düşen Yayın Sayısı	Sayı	Bilgi İşlem Daire Başkanlığı	
	Araştırma Bursundan Yararlanan Öğrenci Sayısı	Sayı	Araştırma Ve Geliştirme Stratejileri Koordinatörlüğü	
	YÖK Tarafından Öncelikli Alanlarında Sağlanan Burslardan Yararlanan Doktora Öğrenci Sayısı	Sayı	Öğrenci İşleri Daire Başkanlığı	
	Yükseköğretim Kurulu, Türkiye Bilimler Akademisi Ve TÜBİTAK Bilim, Teşvik Ve Sanat Ödülleri Sayısı	Sayı	Araştırma Ve Geliştirme Stratejileri Koordinatörlüğü	
	Doktora Eğitimini Tamamlayanların Sayısı	Sayı	Öğrenci İşleri Daire Başkanlığı	
	Eğitim Bilimleri Kontenjan Doluluk Oranı	Oran	Öğrenci İşleri Daire Başkanlığı	
	Eğitimin Program Süresinde Bitirilme Oranı	Oran	Öğrenci İşleri Daire Başkanlığı	
	Fen Bilimleri Kontenjan Doluluk Oranı	Oran	Öğrenci İşleri Daire Başkanlığı	
	Kütüphanede Bulunan Basılı Ve Elektronik Kaynak Sayısı	Sayı	Kütüphane Ve Dokümantasyon Daire Başkanlığı	
	Kütüphanede Bulunan Öğrenci Başına Düşen Basılı Ve Elektronik Kaynak Sayısı	Sayı	Kütüphane Ve Dokümantasyon Daire Başkanlığı	
	Kütüphaneden Yararlanan Kişi Sayısı	Sayı	Kütüphane Ve Dokümantasyon Daire Başkanlığı	
	Lisansüstü Öğrencilerin Toplam Öğrenciler İçindeki Payı	Oran	Öğrenci İşleri Daire Başkanlığı	

Mesleki Yeterlilik Sahibi Ve Gelişime Açık Mezunlar Yetiştirilmesi	Öğrenci Başına Düşen Eğitim Alanı	Metrekare	Yapı İşleri Ve Teknik Daire Başkanlığı	
	Öğrenci Başına Düşen Kapalı Alan	Metrekare	Yapı İşleri Ve Teknik Daire Başkanlığı	
	Öğrenci Değişim Programlarından Yararlanan Öğrencilerin Oranı	Oran	Dış İlişkiler Birimi	
	Öğretim Üyesi Başına Düşen Öğrenci Sayısı	Sayı	Öğrenci İşleri Daire Başkanlığı	
	Sağlık Bilimleri Kontenjan Doluluk Oranı	Oran	Öğrenci İşleri Daire Başkanlığı	
	Sosyal Bilimler Kontenjan Doluluk Oranı	Oran	Öğrenci İşleri Daire Başkanlığı	
	Uluslararası Kuruluşlarla Ortak Uygulanan Eğitim Programı Sayısı	Sayı	Eğitim Koordinatörlüğü	
	Yabancı Dilde Eğitim Veren Program Sayısı	Sayı	Öğrenci İşleri Daire Başkanlığı	
	Yabancı Uyruklu Akademisyen Sayısı	Sayı	Personel Daire Başkanlığı	
	Yabancı Uyruklu Öğrenci Sayısı	Sayı	Öğrenci İşleri Daire Başkanlığı	
	Yan Dal Ve Çift Ana Dal Programından Mezun Olanların Toplam Mezun Sayısına Oranı	Oran	Öğrenci İşleri Daire Başkanlığı	
Yükseköğretim Öğrencilerine Sunulan Beslenme Ve Barınma Hizmetlerinin Kalitesinin Artırılması; Öğrencilerin Kişisel Ve Sosyal Gelişimi Desteklenerek Yaşam Kalitesinin Yükseltilmesi	Barınma Hizmetlerinden Yararlanan Öğrenci Sayısı	Sayı		
	Beslenme Hizmetlerinden Yararlanan Öğrenci Sayısı	Sayı	Sağlık, Kültür Ve Spor Daire Başkanlığı	
	Öğrenci Başına Düşen Sosyal Donatı Alanı	Metrekare	Yapı İşleri Teknik Daire Başkanlığı	
	Öğrenci Kulüp Ve Topluluk Sayısı	Sayı	Sağlık, Kültür Ve Spor Daire Başkanlığı	
	Sosyal, Kültürel Ve Sportif Faaliyet Sayısı	Sayı	Sağlık, Kültür Ve Spor Daire Başkanlığı	
	Yükseköğretimde Öğrenci Başına Barınma Harcaması	TL		
	Yükseköğretimde Öğrenci Başına Beslenme Harcaması	TL	Sağlık, Kültür Ve Spor Daire Başkanlığı	
	Yükseköğretimde Öğrenci Yaşamından Memnuniyet Oranı	Oran	Kalite Koordinatörlüğü	
	Yükseköğretimde Öğrencilere Sunulan Sağlık Hizmetinden Yararlanan Öğrenci Sayısının Toplam Öğrenci Sayısına Oranı	Oran	Sağlık, Kültür Ve Spor Daire Başkanlığı	

### 3- Stratejik Plan Değerlendirme Tabloları

(Üniversitemiz 2024-2028 Dönemi Stratejik Planı kapsamında, ilgili birim bölümü dikkate alınarak 2025 yılı faaliyet döneminde mevcut olan performans göstergesine ait gerçekleşme durumuna yer verilecektir.)

**(Amaç, Hedef ve Performans Göstergeleri hakkında detaylı bilgi için 2024-2028 Dönemi Stratejik Planda-**

**<https://sgdb.cu.edu.tr/storage/Belgeler/PlanProgramveRaporlar/CU20242028SP.pdf> yer alan hedef kartlarına bakınız.)**

STRATEJİK AMAÇ-HEDEF NO	PERFORMANS GÖSTERGESİ (2025 YILI DİKKATE ALINACAKTIR.)	2025 YILI GERÇEKLEŞME SONUCU	İLGİLİ BİRİMLER
1-1	BAP kapsamında desteklenen araştırma projeleri sayısı		BİLİMSEL ARAŞTIRMA PROJELERİ BİRİMİ
	Ulusal ve uluslararası kuruluşlar tarafından desteklenen Ar-Ge projesi sayısı*		ARAŞTIRMA VE GELİŞTİRME STRATEJİLERİ KOORDİNATÖRLÜĞÜ (ARGES)
	Öğretim elemanı başına düşen Ar-Ge proje sayısı		ARAŞTIRMA VE GELİŞTİRME STRATEJİLERİ KOORDİNATÖRLÜĞÜ
	SCI, SCI-Expanded, SSCI ve AHCI kapsamındaki dergilerde yer alan bilimsel yayın sayısı		ARAŞTIRMA VE GELİŞTİRME STRATEJİLERİ KOORDİNATÖRLÜĞÜ
	Uluslararası endekslerde yer alan bilimsel yayın sayısı**		ARAŞTIRMA VE GELİŞTİRME STRATEJİLERİ KOORDİNATÖRLÜĞÜ
1-2	Patent, faydalı model ve endüstriyel tasarım başvuru sayısı		ARAŞTIRMA VE GELİŞTİRME STRATEJİLERİ KOORDİNATÖRLÜĞÜ
	Ar-Ge sonucu ortaya çıkan ürünlere ilişkin alınan patent sayısı		ARAŞTIRMA VE GELİŞTİRME STRATEJİLERİ KOORDİNATÖRLÜĞÜ
	Ar-Ge sonucuticarileştirilen ürün sayısı		ARAŞTIRMA VE GELİŞTİRME STRATEJİLERİ KOORDİNATÖRLÜĞÜ
	Araştırma merkezlerinin sanayi ile yaptığı proje sayısı		ARAŞTIRMA VE GELİŞTİRME STRATEJİLERİ KOORDİNATÖRLÜĞÜ
	Faydalı Model ve Tasarım Belge Sayısı		ARAŞTIRMA VE GELİŞTİRME STRATEJİLERİ KOORDİNATÖRLÜĞÜ
1-3	Ar-Ge'ye harcanan bütçenin toplam bütçeye oranı		STRATEJİ GELİŞTİRME DAİRE BAŞKANLIĞI
	Araştırma merkezleri gelir miktarı* (TL)		UYGULAMA VE ARAŞTIRMA MERKEZLERİ
	Yükseköğretim Kurulu tarafından sağlanan araştırma desteklerinden yararlananların sayısı		ARAŞTIRMA VE GELİŞTİRME STRATEJİLERİ KOORDİNATÖRLÜĞÜ
	Ulusal Ar-Ge ve Yenilik Destek Programlarından aktarılan fon tutarı (TL)		STRATEJİ GELİŞTİRME DAİRE BAŞKANLIĞI
	Uluslararası Proje fon tutarı		STRATEJİ GELİŞTİRME DAİRE BAŞKANLIĞI
1-4	Lisansüstü tez projelerine ayrılan bütçenin iç kaynaklı araştırma bütçesine oranı		BİLİMSEL ARAŞTIRMA PROJELERİ BİRİMİ
	Doktora öğrenci sayısı*		ÖĞRENCİ İŞLERİ DAİRE BAŞKANLIĞI
	Doktora sonrası araştırmacı sayısı*		ARAŞTIRMA VE GELİŞTİRME STRATEJİLERİ KOORDİNATÖRLÜĞÜ
	Proje yazma eğitimine katılan akademik personel sayısı		ARAŞTIRMA VE GELİŞTİRME STRATEJİLERİ KOORDİNATÖRLÜĞÜ
	Altyapısı iyileştirilen araştırma laboratuvarı sayısı	0	AKADEMİK BİRİMLER
1-5	Teknokent veya Teknoloji Transfer Ofisi (TTO) projelerine katılan öğrenci sayısı		TEKNOKENT
	Yükseköğretim Kurulu, Türkiye Bilimler Akademisi ve TÜBİTAK bilim, teşvik ve sanat ödülleri sayısı		ARAŞTIRMA VE GELİŞTİRME STRATEJİLERİ KOORDİNATÖRLÜĞÜ
	Girişimcilik ve inovasyona yönelik derslerin sayısı		ÖĞRENCİ İŞLERİ DAİRE BAŞKANLIĞI
	Girişimcilik ve inovasyona yönelik sertifika programlarına katılan öğrenci sayısı		SÜREKLİ EĞİTİM UYGULAMA VE ARAŞTIRMA MERKEZİ
	Üniversitenin girişimcilik ve yenilikçilik endeksindeki yeri*		ARAŞTIRMA VE GELİŞTİRME STRATEJİLERİ KOORDİNATÖRLÜĞÜ
2-1	Doktora eğitimini tamamlayanların sayısı		ÖĞRENCİ İŞLERİ DAİRE BAŞKANLIĞI
	Yükseköğretim Kurulu tarafından belirlenecek öncelikli alanlarda sağlanan burslardan yararlanan doktora öğrenci sayısı*		ÖĞRENCİ İŞLERİ DAİRE BAŞKANLIĞI
	Lisansüstü öğrenci sayısı*		ÖĞRENCİ İŞLERİ DAİRE BAŞKANLIĞI
	Çift Ana Dal ve Yan Dal Programlarından mezun olanların sayısı		ÖĞRENCİ İŞLERİ DAİRE BAŞKANLIĞI
	Eğitimin program süresinde bitirme oranı		ÖĞRENCİ İŞLERİ DAİRE BAŞKANLIĞI
2-2	Yabancı dilde eğitim veren program sayısı		ÖĞRENCİ İŞLERİ DAİRE BAŞKANLIĞI
	Akredite edilen program sayısı		ÖĞRENCİ İŞLERİ DAİRE BAŞKANLIĞI
	Disiplinler arası program sayısı		ÖĞRENCİ İŞLERİ DAİRE BAŞKANLIĞI
	Öğrencilerin eğitim programlarından memnuniyet oranı		ÖĞRENCİ İŞLERİ DAİRE BAŞKANLIĞI
	Programların tasarımı, izlenmesi ve güncellenmesi faaliyetlerinde PUKÖ çevrimi kapatılan program sayısı		KALİTE KOORDİNATÖRLÜĞÜ
2-3	Eğitim bilimleri kontenjan doluluk oranı		ÖĞRENCİ İŞLERİ DAİRE BAŞKANLIĞI
	Fen bilimleri kontenjan doluluk oranı		ÖĞRENCİ İŞLERİ DAİRE BAŞKANLIĞI
	Sağlık bilimleri kontenjan doluluk oranı		ÖĞRENCİ İŞLERİ DAİRE BAŞKANLIĞI
	Sosyal bilimler kontenjan doluluk oranı		ÖĞRENCİ İŞLERİ DAİRE BAŞKANLIĞI
	Üniversitemizin Webometrik sıralamasındaki yeri *		ARAŞTIRMA VE GELİŞTİRME STRATEJİLERİ KOORDİNATÖRLÜĞÜ

2-4	Öğretim üyesi başına düşen öğrenci sayısı*		ÖĞRENCİ İŞLERİ DAİRE BAŞKANLIĞI
	Eğiticilerin eğitimi programına katılan öğretim elemanı sayısı		EĞİTİM KOORDİNATÖRLÜĞÜ
	Yabancı dilde eğitim verebilecek niteliğe sahip öğretim elemanı sayısı	3	AKADEMİK BİRİMLER
	SCI, SCI-Expanded, SSCI, AHCI kapsamındaki dergilerde yayınlanan makale ve derlemelere yapılan atıf sayısı**		ARAŞTIRMA VE GELİŞTİRME STRATEJİLERİ KOORDİNATÖRLÜĞÜ
2-5	Kampüs içi Öğrenci yaşamından memnuniyet oranı		KALİTE KOORDİNATÖRLÜĞÜ
	Öğrencilere sunulan sağlık ve koruyucu sağlık hizmetinden yararlanan öğrenci sayısının toplam öğrenci sayısına oranı		SAĞLIK, KÜLTÜR VE SPOR DAİRE BAŞKANLIĞI
	Öğrencilere yönelik sosyal, kültürel ve sportif faaliyet sayısı		SAĞLIK, KÜLTÜR VE SPOR DAİRE BAŞKANLIĞI
	Öğrenci kulüp ve topluluk sayısı		SAĞLIK, KÜLTÜR VE SPOR DAİRE BAŞKANLIĞI
	Beslenme hizmetlerinden yararlanan öğrenci sayısı*		SAĞLIK, KÜLTÜR VE SPOR DAİRE BAŞKANLIĞI
3-1	Ameliyat sayısı		BALCALI HASTANESİ-DİŞ HEKİMLİĞİ FAKÜLTESİ
	Yatan hasta sayısı		BALCALI HASTANESİ-DİŞ HEKİMLİĞİ FAKÜLTESİ
	Hastane nitelikli yatak oranı		BALCALI HASTANESİ-DİŞ HEKİMLİĞİ FAKÜLTESİ
	Hastane yatak doluluk oranı		BALCALI HASTANESİ-DİŞ HEKİMLİĞİ FAKÜLTESİ
	Hasta memnuniyet oranı		BALCALI HASTANESİ-DİŞ HEKİMLİĞİ FAKÜLTESİ
3-2	Dezavantajlı gruplara yönelik sosyal entegrasyon ve kapsayıcılığa ilişkin yapılan faaliyet sayısı		ENGELSİZ ÜNİVERSİTE KOORDİNATÖRLÜĞÜ
	Hayat boyu öğrenme kapsamında yer alan eğitim programlarına başvuran kişi sayısı		SÜREKLİ EĞİTİM UYGULAMA VE ARAŞTIRMA MERKEZİ
	Mezunlara yönelik gerçekleştirilen faaliyet sayısı		AKADEMİK BİRİMLER
	Sürekli Eğitim Merkezi (SEM) tarafından mesleki eğitime yönelik verilen sertifika sayısı		SÜREKLİ EĞİTİM UYGULAMA VE ARAŞTIRMA MERKEZİ
	Tamamlanan sosyal sorumluluk projeleri sayısı		AKADEMİK BİRİMLER-UYGULAMA VE ARAŞTIRMA MERKEZLERİ
3-3	Üniversitenin çevrecilik alanlarında aldığı ödül sayısı		ÇEVRE SORUNLARI ARAŞTIRMA VE UYGULAMA MERKEZİ (ÇESAM)
	Yeşil kampüs faaliyet sayısı		ÇEVRE SORUNLARI ARAŞTIRMA VE UYGULAMA MERKEZİ (ÇESAM)
	Topluma yönelik düzenlenen sanat, kültür, spor ve kültürel miras faaliyetlerinin sayısı	128	AKADEMİK BİRİMLER-UYGULAMA VE ARAŞTIRMA MERKEZLERİ
	Düzenlenen faaliyetlere katılan katılımcı sayısı	1652	AKADEMİK BİRİMLER-UYGULAMA VE ARAŞTIRMA MERKEZLERİ
3-4	BM Sürdürülebilir Kalkınma Hedefleri ile ilgili yayın, proje, tez, ders, ödül gibi faaliyet sayısı		ARAŞTIRMA VE GELİŞTİRME STRATEJİLERİ KOORDİNATÖRLÜĞÜ
	Göç konusunda proje, yayın ve faaliyet sayısı		GÖÇ VE KALKINMA ÇALIŞMALARI UYGULAMA VE ARAŞTIRMA MERKEZİ
	Toplumsal cinsiyet eşitliği strateji eylem planı gerçekleşme oranı		KADIN VE AİLE ÇALIŞMALARI ARAŞTIRMA VE UYGULAMA MERKEZİ
4-1	Yabancı uyruklu öğrenci sayısı		ÖĞRENCİ İŞLERİ DAİRE BAŞKANLIĞI
	Uluslararası doktora öğrenci sayısı		ÖĞRENCİ İŞLERİ DAİRE BAŞKANLIĞI
	Uluslararası öğrencilerin memnuniyet oranı		ULUSLARARASI ÖĞRENCİ KOORDİNASYON UYGULAMA VE ARAŞTIRMA MERKEZİ
4-2	Katılım sağlanan ya da ev sahipliği yapılan tanıtım günleri, fuar, sanal fuar gibi uluslararası etkinliklerin sayısı		DİŞ İLİŞKİLER BİRİMİ
	Yabancı uyruklu akademisyen sayısı		PERSONEL DAİRE BAŞKANLIĞI
	Uluslararası kuruluşlarla ortak uygulanan eğitim programı sayısı		EĞİTİM KOORDİNATÖRLÜĞÜ
	Yabancı dilde eğitim veren öğretim elemanı sayısı	1	AKADEMİK BİRİMLER
4-3	Uluslararası öğrencilerin eğitim programlarından memnuniyet oranı		DİŞ İLİŞKİLER BİRİMİ
	Öğrenci değişim programlarından yararlanan öğrenci sayısı		DİŞ İLİŞKİLER BİRİMİ
	Değişim programlarından yararlanan öğretim elemanı sayısı		DİŞ İLİŞKİLER BİRİMİ
	Değişim programlarından gelen öğretim elemanı sayısı		DİŞ İLİŞKİLER BİRİMİ
5-1	Değişim programlarından gelen öğrenci sayısı		DİŞ İLİŞKİLER BİRİMİ
	Öğrenci başına düşen kapalı alan (m <sup>2</sup> )		YAPI İŞLERİ VE TEKNİK DAİRE BAŞKANLIĞI
	Öğrenci başına düşen eğitim alanı (m <sup>2</sup> )		YAPI İŞLERİ VE TEKNİK DAİRE BAŞKANLIĞI
	Öğrenci başına düşen sosyal donatı alanı (m <sup>2</sup> )		YAPI İŞLERİ VE TEKNİK DAİRE BAŞKANLIĞI

	İyileştirilen kapalı alan (m <sup>2</sup> )*		YAPI İŞLERİ VE TEKNİK DAİRE BAŞKANLIĞI
	Teknolojik donanımı geliştirilen eğitim ortamı sayısı		YAPI İŞLERİ VE TEKNİK DAİRE BAŞKANLIĞI
5-2	İdari personele yönelik düzenlenen eğitim programı sayısı*		PERSONEL DAİRE BAŞKANLIĞI
	Akademik personel memnuniyet oranı		KALİTE KOORDİNATÖRLÜĞÜ
	İdari personel memnuniyet oranı		KALİTE KOORDİNATÖRLÜĞÜ
5-3	Kütüphanede bulunan basılı ve elektronik kaynak sayısı		KÜTÜPHANE VE DOKÜMANTASYON DAİRE BAŞKANLIĞI
	Kütüphaneden yararlanan kişi sayısı		KÜTÜPHANE VE DOKÜMANTASYON DAİRE BAŞKANLIĞI
	Kütüphanede bulunan öğrenci başına düşen basılı ve elektronik kaynak sayısı		KÜTÜPHANE VE DOKÜMANTASYON DAİRE BAŞKANLIĞI
	Sunucu ve veri depolama üniteleri kapasitesi (TB)		BİLGİ İŞLEM DAİRE BAŞKANLIĞI
	Yönetim bilgi sisteminin tamamlanma oranı*		BİLGİ İŞLEM DAİRE BAŞKANLIĞI
5-4	Kurum iç değerlendirme raporuna göre akreditasyon puanı*		KALİTE KOORDİNATÖRLÜĞÜ
	Kalite alt ölçütlerine yönelik tamamlanan PUKÖ çevrimleri sayısı		KALİTE KOORDİNATÖRLÜĞÜ
	Kalite güvencesi alt ölçütlerine yönelik içselleştirilmiş, sistematik, sürdürülebilir ve örnek gösterilebilir uygulama sayısı		KALİTE KOORDİNATÖRLÜĞÜ

#### 4- Performans Bilgi Sisteminin Değerlendirilmesi

(Performans göstergelerine ilişkin değerlendirmeler, veri toplanması, işlenmesi ve kalitesine ilişkin değerlendirmeler, veri elde edilmeyen durumlar ve nedenleri ile performans bilgi sisteminin geliştirilmesine yönelik birim tarafından yapılan tespitlere ve yürütülen çalışmalara yer verilecektir.)

#### 5- Diğer Hususlar

(Bu bölüme, yukarıdaki ana başlıklarda yer almayan ancak birimin açıklanmasını gerekli gördüğü diğer hususlara özet olarak yer verilecektir. Birimin açıklanmasını gerekli gördüğü başkaca hususlar yok ise bu bölüme raporda yer verilmeyecektir.)

## IV- KURUMSAL KABİLİYET ve KAPASİTENİN DEĞERLENDİRİLMESİ

### A- ÜSTÜNLÜKLER

Konservatuvarımızda eğitim vermekte olan Akademik personelin özverili, üretken, çalışkan ve

başarılı olması, yurt içi ve yurt dışı etkinliklerde (konser, yarışma, festival vb) başarılı sonuçlar elde edilmesi. Dođuş Çocuk Senfoni Orkestrası, TUGFO, JUNGENÇ Filarmoni Orkestrası, ve Ulusal Gençlik Senfoni Orkestralarında öğrencilerimizin görev alarak Konservatuvarımızı ulusal ve uluslararası alanda başarılı bir şekilde temsil etmesi.

### **B- ZAYIFLIKLAR**

Ç.Ü. Devlet Konservatuvarının en büyük eksikliği, enstrüman, çalışma odaları ve öğretim elemanlarının yeterli sayıda olmayışıdır. Maalesef çok kısıtlı bir bütçe ile birçok ihtiyaç giderilmeye çalışılmakta ve oldukça zorlanılmaktadır. Kadro imkanlarının yetersiz oluşu nedeni ile öğretim elemanı eksikliği yaşanmakta, bütçe sıkıntısı nedeni ile dışarıdan görevlendirme ile getirilen öğretim elemanlarının ücretlerinin ödenmesi konusunda sıkıntı yaşanmaktadır. Yetersiz enstrüman ve çalışma odasının az olması öğrencilerimizi etkileyen diğer faktörlerdir. Yine maddi olanaksızlıklar nedeni ile öğrencilerimiz katılmak istedikleri birçok ulusal ve uluslararası etkinlik, faaliyet ve yarışmalara katılamamaktadırlar

### **C- DEĞERLENDİRME**

Konservatuvar gibi sanat öğretim kurumlarında öğretim elemanı sıkıntısı gidermek için; eksik kadrolara atama yapabileceğimiz kadroların temin edilmesi gerekmektedir. Ayrıca diğer sanat kurumlarından ve deneyimli sanat öğreticilerinden yararlanılması

## **V- ÖNERİ VE TEDBİRLER**

Konser ve etkinlik sayılarının artırılması eğitim ve öğretim ile toplumsal beklentileri olumlu yönde etkileyecektir. Bu yönde teşvik edici mali destek ve sponsorluk oluşumlarının önü açılmalı; ayrıca bu sistemle bağ kuracak Halkla İlişkiler Bürosunun ilgili kurumda kurulması gereklidir.

Çukurova Üniversitesi Devlet Konservatuvarı olarak 6. kez özveriyle gerçekleştirdiğimiz Rhapsody Piyano Festivali ve Yarışması ile dünyanın dört bir yanından sanata gönül vermiş sanatçı adaylarını farklı kategorilerde dinleme şansı bulmuş ve sanatseverlerle buluşturmuş olup ; daha iyi bir şekilde devamlılığımı sağlayabilmek amacıyla bu organizasyon için bütçe ayrılabilmesi.

**EK-1 HARCAMA YETKİLİSİ İÇ KONTROL GÜVENCE BEYANI****İÇ KONTROL GÜVENCE BEYANI<sup>1</sup>**

Harcama yetkilisi olarak, birimimde yürütülen faaliyetlerin görev, yetki ve sorumlulukların açık bir şekilde belirlendiği uygun bir kurumsal yapı içerisinde, etik değerleri benimsemiş, yeterli ve yetkin personel tarafından yürütülmesini, faaliyet ve süreçlere yönelik operasyonel risklerin belirlenmesini ve uygun kontrol faaliyetlerinin uygulanmasını, etkin bir bilgi ve iletişim sisteminin oluşturulmasını ve işletilmesini ve tüm bu faaliyetlerin sürekli ve sistemli bir şekilde izlenmesini ve geliştirilmesini sağlamaktan, verdiğim harcama talimatlarının bütçe ilke ve esaslarına, kanun ve diğer mevzuata uygun olmasından, kaynakların etkili, ekonomik ve verimli kullanılmasından ve üst yöneticiye ve yetkili mercilere hesap vermekten sorumluyum.

Bu çerçevede, faaliyetlerin belirlenmiş amaç ve politikalar doğrultusunda, mevzuata uygun, etkili, ekonomik ve verimli bir şekilde yürütülmesine, her türlü usulsüzlük ve yolsuzluğun önlenmesine, varlık ve kaynakların korunmasına, muhasebe kayıtlarının doğru ve tam olarak tutulmasına, malî bilgi ve yönetim bilgisinin zamanında ve güvenilir olarak üretilmesine ilişkin yeterli ve makul güvence sağlayan bir iç kontrol sisteminin birimimde oluşturulduğunu ve uygulandığını beyan ederim.

Birimimde yürütülen faaliyet ve süreçleri olumsuz etkileyebilecek riskler tespit edilmiş, değerlendirilmiş, bu risklerin etki ve olasılıklarını azaltacak tedbirler uygulanmış ve raporlanmıştır.

Bu güvence, harcama yetkilisi olarak sahip olduğum iç kontrole ilişkin bilgi ve değerlendirmeler ile iç denetim raporlarına dayanmaktadır.<sup>2</sup>

Bu raporda yer alan bilgilerin güvenilir, tam ve doğru olduğunu beyan ederim. (Yer-Tarih)

Prof.Ülviyye AKBAŞ  
Müdür V.

NOT: Güvence beyanım aşağıda belirttiğim çekincelerim ile birlikte dikkata alınmalıdır:<sup>3</sup>

Harcama yetkilileri tarafından imzalanan iç kontrol güvence beyanı birim faaliyet raporlarına eklenir.

<sup>2</sup> Yıl içerisinde harcama yetkilisi değişmişse “benden önceki harcama yetkilisi/yetkililerinden almış olduğum bilgiler” ibaresi de eklenir.

<sup>3</sup> Harcama yetkilisinin herhangi bir çekincesi varsa bunlar spesifik ve gerekçeli olarak liste halinde bu beyana eklenir. Harcama yetkilisinin herhangi bir çekincesi yoksa bu kısım boş bırakılır.

